



YOUR POWER TESTING SOLUTION

## Product

IT6900A ワイドレンジ直流安定化電源

ワイドレンジ  
出力

高精度

高分解能



# IT6900A ワイドレンジ直流安定化電源

IT6900A Series Wide Range Programmable DC Power Supply

*Your Power Testing Solution*

# IT6900Aシリーズ ワイドレンジ直流安定化電源



IT6900Aワイドレンジ直流安定化電源は、RS232/USB通信インターフェースを内蔵しており、SCPIコマンド制御をサポートしているため、リモートコントロールが容易になります。リモートセンシング端子により、電線の電圧降下を補償できます。デジタル電圧計を内蔵しているため、外部からの測定も可能です。

## 特長

- 出力モード：CV/CC
- ワイドレンジ出力
- シーケンス機能（パネル設定可）
- 高分解能と高精度
- リモートセンシング機能
- 出力タイマー機能（0.1～99999.9分）
- 低リップル・ノイズ
- 4桁半 DVM 内蔵
- 出力端子：フロントパネルとリアパネル両方
- SCPI コマンド制御機能
- 通信インターフェース：USB/RS232 標準装備
- PC 専用ソフトウェア無償（ダウンロード）
- オプション：GPIB/RS485/ 外部アナログ信号制御

型名	標準価格(税別)	定格出力	分解能	AC入力(単相)	寸法(W*H*Dmm)	質量(KG)
IT6922A	お問合せ	0~60V / 0~5A / 100W	1mV/0.1mA	100V/200V	214.5×88.2×354.6	7.7
IT6932A	お問合せ	0~60V / 0~10A / 200W	1mV/1mA			
IT6933A	お問合せ	0~150V / 0~5A / 200W	1mV(<100V)/1mA			
IT6942A	お問合せ	0~60V / 0~15A / 360W	1mV/1mA		214.5×88.2×445	15
IT6952A	お問合せ	0~60V / 0~25A / 600W	1mV/1mA			
IT6953A	お問合せ	0~150V / 0~10A / 600W	1mV(<100V)/1mA			

## リモートセンシング機能

リモートセンシング機能は、負荷に接続された長い配線による電圧降下を避けるために、測定物に直接測定を行い、測定精度を向上させます。S+ と S- はリモートセンシング端子で、+ と - は正負の出力端子です。

## デジタル電圧計内蔵

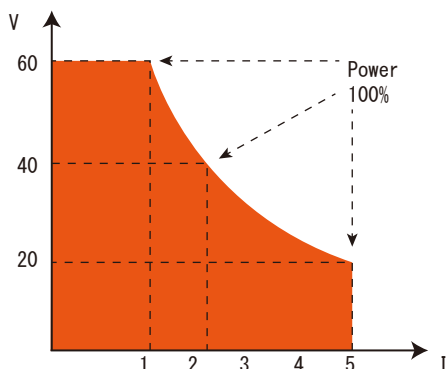
IT6900Aシリーズは、4.5桁の電圧計を内蔵しています。リアパネルのDVMメーター端子の接続により、0.001Vから61.000Vまでの電圧を測定することができ、測定値はVFDディスプレイに表示されます。

# Your Power Testing Solution

## IT6900A ワイドレンジ直流安定化電源

### ワイドレンジ出力

IT6900A シリーズは、定格出力電力内で幅広い電圧と電流の出力に対応しています。1つの電源で、高電圧と低電流、または高電流と低電圧の異なるテストに使用することができます。



### 外部アナログ信号制御

リアパネルの DB9 アナログインターフェースと配線して、外部アナログ信号 0 ~ 10V を加えて、0 ~ フルスケールの電圧または電流出力を制御できます。

\* この機能はオプションです。

### 過電圧保護機能 (OVP)

IT6900A シリーズは、過電圧保護機能を備えています。パネルボタンで過電圧保護ポイントを設定できます。電源が OVP を発生すると、出力は直ちにオフになり、VFD ディスプレイに「OVP」が点灯します。

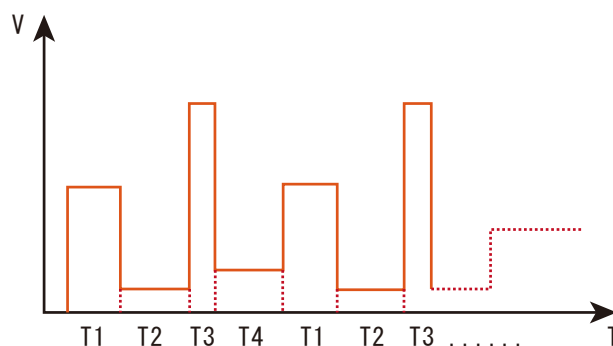


リモート制御からローカル制御に素早く変更できる独立したローカルキー (Loca) があります。

### 出力タイマー機能

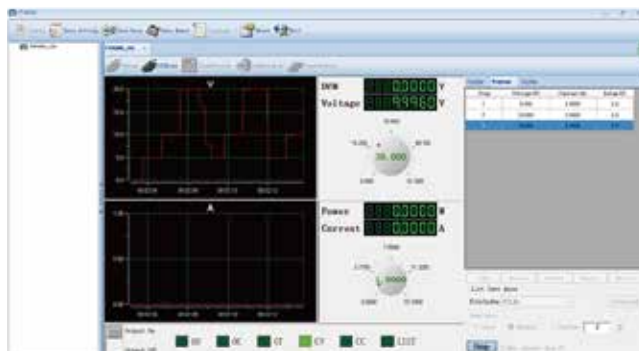
IT6900A シリーズは、出力タイマー機能をサポートします。メニューで有効にし、タイマー時間を設定することで、電源出力がオンになったときに開始し、設定されたタイマー時間になると自動的に出力をオフにします。時間設定範囲 : 0.1s ~ 99999.9s

### シーケンス機能 (List)



### IT9000 ソフトウェア (無償)

IT6900A シリーズは RS232 と USB の通信インターフェースを標準装備しており、IT9000 ソフトウェアを無償で提供します。パソコンでリモートコントロール、電圧・電流の設定、データロギングを簡単に行うことができ、プログラムを作成できます。



# Your Power Testing Solution

## IT6900A ワイドレンジ直流安定化電源

### IT6900A 仕様

		IT6922A	IT6932A	IT6933A
定格出力 (0~40°C)	電圧	0~60V	0~60V	0~150V
	電流	0~5A	0~10A	0~5A
	電力	100W	200W	200W
負荷変動 ± (%output+offset)	電圧	≤0.01%+3mV	≤0.01%+10mV	≤0.01%+20mV
	電流	≤0.05%+2mA	≤0.05%+4mA	≤0.01%+6mA
電源変動 ± (%foutput+offset)	電圧	≤0.01%+3mV	≤0.01%+10mV	≤0.01%+20mV
	電流	≤0.05%+2mA	≤0.05%+4mA	≤0.01%+6mA
設定分解能	電圧	1mV	1mV	1mV (<100V), 10mV (≥100V)
	電流	0.1mA	1mA	0.1mA
リードバック分解能	電圧	1mV	1mV	1mV (<100V), 10mV (≥100V)
	電流	0.1mA	1mA	0.1mA
設定精度 (12ヶ月) (25°C±5°C) ± (%ofoutput+offset)	電圧	≤0.03%+5mV	≤0.03%+5mV	≤0.04%+30mV
	電流	≤0.1%+5mA	≤0.1%+10mA	≤0.1%+10mA
リードバック精度 (12ヶ月) (25°C±5°C) ± (%ofoutput+offset)	電圧	≤0.03%+5mV	≤0.03%+5mV	≤0.04%+30mV
	電流	≤0.1%+5mA	≤0.1%+10mA	≤0.1%+10mA
リップル (20Hz~20MHz)	電圧	≤5mVp-p	≤8mVp-p	≤30mVp-p
	電流	≤5mA <sub>rms</sub>	≤6mA <sub>rms</sub>	≤6mA <sub>rms</sub>
立上り時間	電圧	≤150ms (10%~90%)	≤150ms (10%~90%)	≤200ms
立下り時間	電圧	≤2s (10%~90%)	≤2s (10%~90%)	≤150ms
サイズ (mm)		214.5mmW × 88.2mmH × 354.6mmD		
重量		7.7Kg	7.7Kg	7.7Kg

		IT6942A	IT6952A	IT6953A
定格出力 (0~40°C)	電圧	0~60V	0~60V	0~150V
	電流	0~15A	0~25A	0~10A
	電力	360W	600W	600W
負荷変動 ± (%output+offset)	電圧	≤0.01%+30mV	≤0.01%+30mV	≤0.01%+25mV
	電流	≤0.05%+6mA	≤0.1%+10mA	≤0.5%+10mA
電源変動 ± (%foutput+offset)	電圧	≤0.01%+30mV	≤0.01%+30mV	≤0.01%+25mV
	電流	≤0.05%+6mA	≤0.1%+10mA	≤0.5%+10mA
設定分解能	電圧	1mV	1mV	1mV (100V以下) 10mV (100V以上)
	電流	1mA	1mA	1mA
リードバック分解能	電圧	1mV	1mV	1mV (100V以下) 10mV (100V以上)
	電流	1mA	1mA	1mA
設定精度 (12ヶ月) (25°C±5°C) ± (%ofoutput+offset)	電圧	≤0.03%+5mV	≤0.03%+5mV	≤0.03%+20mV
	電流	≤0.1%+15mA	≤0.1%+25mA	≤0.1%+25mA
リードバック精度 (12ヶ月) (25°C±5°C) ± (%ofoutput+offset)	電圧	≤0.03%+5mV	≤0.03%+5mV	≤0.03%+20mV
	電流	≤0.1%+15mA	≤0.1%+25mA	≤0.1%+25mA
リップル (20Hz~20MHz)	電圧	≤15mVp-p	≤20mVp-p	≤50mVp-p
	電流	≤8mA <sub>rms</sub>	≤15mA <sub>rms</sub>	≤15mA <sub>rms</sub>
立上り時間	電圧	≤200ms (10%~90%)	≤150ms (10%~90%)	≤150ms
立下り時間	電圧	≤2.5s (10%~90%)	≤2s (10%~90%)	≤7s
サイズ (mm)		214.5mm*88.2mm*445mm		
重量		7.7Kg	15Kg	15Kg

\*記載の仕様または機能は技術改善等により予告なく変更する場合があります。商品写真は実際の色とは若干異なる場合があります。



# ITECH WORLDWIDE DISTRIBUTION MAP

Please select your country or region from below



Canada  
Mexico  
United States

Argentina  
Brazil  
Chile  
Colombia  
Peru  
Venezuela

Austria  
Balkan countries  
Baltic Countries  
Belarus  
Benelux  
Czech Republic  
Denmark  
Finland  
France  
Germany  
Hungary  
Ireland



Italy  
Norway  
Poland  
Portugal  
Romania  
Russia  
Slovakia  
Slovenia  
Spain  
Sweden  
Switzerland  
Turkey  
Ukraine  
United Kingdom



Egypt  
Ghana  
South Africa



China  
Hong Kong  
India  
Indonesia  
Israel  
**JAPAN**  
Kazakhstan  
Korea  
Malaysia  
Pakistan  
Philippines  
Saudi Arabia  
Singapore  
Taiwan  
Thailand  
United Arab Emirates  
Viet Nam

Australia



工場外観



工場正門



工場ロビー



生産ライン

【ご注意】記載の仕様または機能は技術改善などにより予告なく変更する場合があります。本カタログの商品写真は印刷の都合上、実際の色とは若干異なる場合があります。製品の価格には消費税等が含まれておりません。



ITECH ELECTRONIC CO.,LTD.  
www.itechate.com

日本技術サポートセンター  
〒651-0084

兵庫県神戸市中央区磯辺通3-1-19 日本測器ビル5F  
TEL: 078-200-4292 FAX: 078-222-4882  
E-mail: info-jp@itechate.com.tw



### 台湾本社

No.918,Zhongzheng Rd.,Zhonghe Dist.,New Taipei City 235,Taiwan  
TEL: +886-3-668-4333  
FAX: +886-3-667-6466

### 中国第1工場

No.108, XiShanqiao Nanlu,Nanjing city,210039,China  
TEL: +86-25-52415098

### 中国第2工場

No.150, Yaonanlu ,Meishan Cun,Nanjing city,210039,China  
TEL: +86-25-52415099

### 販売代理店